

ACTIVE

Ustanawia nowy standard
bezpieczeństwa elektrycznego

System aktywnego bezpieczeństwa

se.com/pl

Life Is On

Schneider
Electric



Przyjrzyjmy się wyzwaniom, jakie stawia przed nami
dzisiejszy, całkowicie elektryczny świat.

1

Potrzeba **zaawansowanego, a zarazem zintegrowanego systemu ochrony elektrycznej**, który zwiększa bezpieczeństwo, a jednocześnie jest łatwy w zarządzaniu.

Istnieje coraz więcej systemów ochrony elektrycznej o określonych funkcjach. **Posiadanie pełnego obrazu stanu każdego z nich jest skomplikowane. Ręczne sprawdzanie jest żmudne i podatne na błędy.**

2

Potrzeba **ciągłej widoczności dzięki połączonym systemom.**

Wraz z potrzebą możliwości wykonywania pracy z dowolnego miejsca, **pojawia się zapotrzebowanie na systemy połączone. Obecne na rynku systemy połączone są skomplikowane i wymagają dodania wielu akcesoriów.**

3

Potrzeba pomocy w celu **uniknięcia zakłóceń w dostawie energii** lub problemów z bezpieczeństwem.

Wraz z rosnącą liczbą połączeń elektrycznych, **należy ostrzegać o każdym potencjalnym problemie, zamiast odkrywać go, gdy już wystąpi.**

ACTIVE

Ustanawia nowy standard
bezpieczeństwa elektrycznego

System aktywnego bezpieczeństwa

se.com/pl

Life Is On

Schneider
Electric

System Acti9 Active pomaga Ci być **na bieżąco ze stanem elektrycznym Twoich systemów** dzięki wszechstronnej ochronie i widoczności.

[Szczegóły](#)

System Acti9 Active umożliwia **bezproblemową łączność** w niezwykle uproszczonej i **kompaktowej** formie

[Szczegóły](#)

System Acti9 Active **ostrzega przed usterkami elektrycznymi i wyzwala alarmy** umożliwiające podjęcie diagnostyki urządzeń.

[Szczegóły](#)



Powiadomienie

Uwaga! Wartość prądu upływu osiągnęła 80% limitu: pierwsze piętro Biblioteki. Zagrożenie przerwą w zasilaniu, jeśli więcej urządzeń zostanie podłączonych.

Pozwala na bieżąco śledzić stan systemów elektrycznych i wskazywać potencjalne problemy.



Powiadomienie

**Zasilanie agregatu chłodniczego
jest wyłączone z powodu powstania
łuku elektrycznego w obwodzie.**

Pomaga utrzymać się na bieżąco z najważniejszymi informacjami, niezależnie od tego, czy pracujesz na miejscu, czy zdalnie



Powiadomienie

Obwód w oddziale szpitalnym jest wykorzystany w 70%. Ryzyko braku zasilania!

Zapewnia widoczność z przejrzystą diagnostyką dla szybkiego działania.....



Meter

Commercial Reference	Acti 9 Quattro
Device Slave ID	1550
Assets Name	MCB Quattro Demo
Label	Q1
Usage	---
Phase Sequence	---
Mounting Position	Not Configured
Breaker Rating	0 A

Wireless Quality Indicators

Communication Status: **OK**

LQI	159
RSSI	-44 dBm
PER	2%

Range	Radio Quality
0 - 29	Poor
30 - 59	Medium
60 - 255	Good

Serial Number: 3N-183750366-L2

Device Type: Acti 9 Quattro
Firmware Revision: 003.000.388

Posiada analitykę, którą należy przekształcić w informacje możliwe do wykorzystania w działaniu

System bezpieczeństwa Acti9 Active : Zaawansowana widoczność i ochrona



System bezpieczeństwa Acti9 Active zapewnia wysoki poziom ochrony i zaawansowaną widoczność. Pomaga przewidywać, prognozować, ostrzegać i chronić przed awariami elektrycznymi. Jest to system, który zmienia sposób, w jaki pracujemy nad BEZPIECZEŃSTWEM i czyni je AKTYWNYM.

- System działa w oparciu o **3 elementy** - urządzenie aktywne (Acti9 Active), bramkę oraz oprogramowanie Power Monitoring Expert
- Acti9 Active - Jest pierwszym tego typu urządzeniem ze **zintegrowaną ochroną i łącznością** "wszystko w jednym"
- Acti9 Active wysyła **powiadomienia i alerty** oraz pokazuje szczegółowe alerty, diagnostykę i analitykę na PME

Life Is On

Schneider
Electric

Dodanie warstw widoczności do zaawansowanej ochrony

Alarmy i pre-alarmy

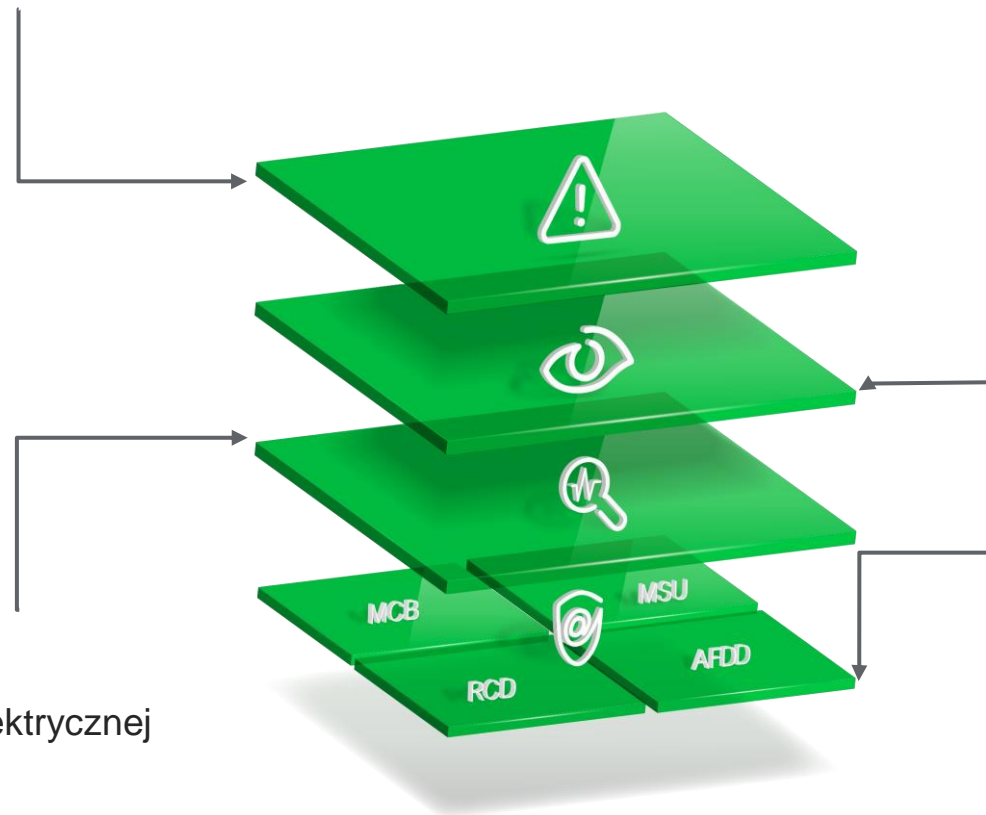
- Dostosowywane progi dla alarmów wstępnych
- Alarm wstępny i alarm przy przeciążeniu, upływie do ziemi, przekroczeniu napięcia

Pomiary i zdalny monitoring

- Pomiar U, I oraz P
- Monitorowanie obwodów

Diagnostyka i analityka

- Wskazanie rodzaju usterki elektrycznej
- Dane historyczne
- Dzienniki zdarzeń



Zaawansowana ochrona

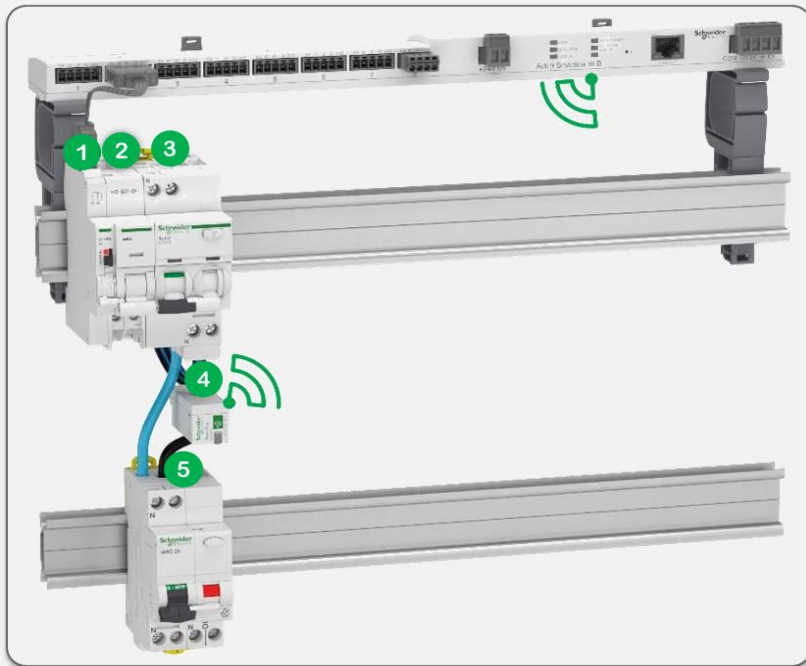
- Ochrona przeciwporażeniowa ludzi, przetężeniowa dla obwodów, urządzeń, a także przed ogniem dzięki wbudowanym MCB* + RCD* + AFDD* +MSU
- MSU do ochrony przed przejściowym przepięciem sieciowym

Life Is On

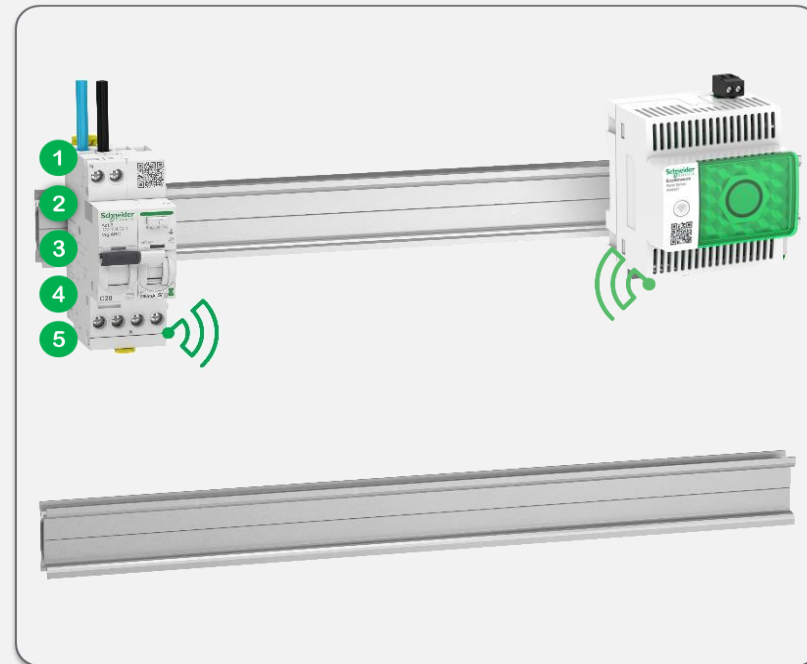
Schneider
Electric

Łatwy w instalacji, prosty system o szerokim zakresie funkcji...

Który byś wybrał?



- 1 OF/SD (status otwarty / zamknięty)
- 2 MSU (ochrona przed wzrostem napięcia)
- 3 RCBO (MCB + RCD)
- 4 PowerTag (pomiary parametrów elektrycznych)
- 5 iARC (detekcja zwarć łukowych)



**Prosty system
bezprzewodowy.**

System Aktywnego Bezpieczeństwa

Zrozumienie szerokiego zakresu funkcji osiągniętych przez zintegrowany system...



1. OF/SD (Stan otwarty / zamknięty)

- Otwarty
- Zamknięty
- Wyzwolenie / usterka



2. Diagnostyka: przyczyna wyzwolenia

- Zwarcie
- Przeciążenie
- Uływ prądu do ziemi
- Łuk szeregowy
- Łuk równoległy
- Wzrost napięcia



3. Konfigurowalne pre-alarmy

- Przeciążenie
- Uływ prądu do ziemi
- Wzrost napięcia



4. Pomiar(U, I & P) z dokładnością 5%

- | | |
|---|----------------|
| U | 2% dokładności |
| I | 2% dokładności |
| P | 5% dokładności |
| E | 5% dokładności |



5. Dziennik zdarzeń

- Data pierwszego załączenia
- Data ostatniego wciśnięcia przycisku „T”
- Liczba i przyczyna wyzwolenia

Life Is On

Schneider Electric

Zalety wynikające z zaawansowanych możliwości i uproszczonej formy



Bezprzewodowe
połączenie
z bramką



Nie wymaga
żadnych
dodatków,
wbudowana
łączność



Kompaktowy rozmiar
wyłącznika
(wszystko-w-36 mm)

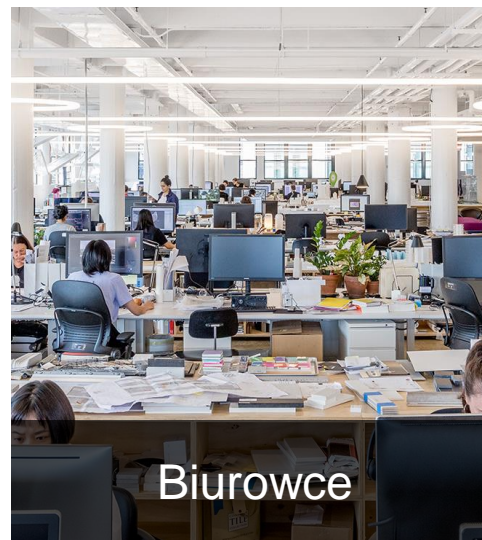
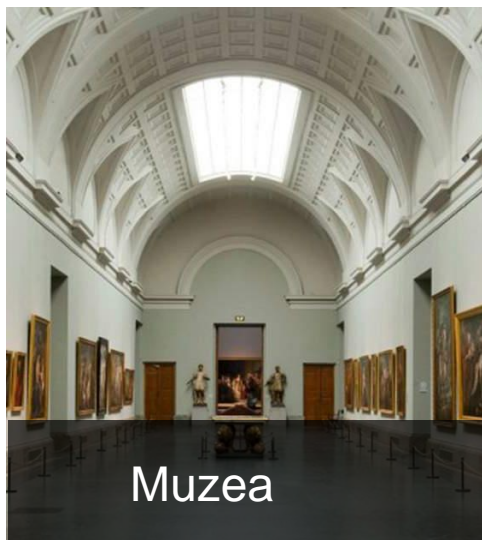
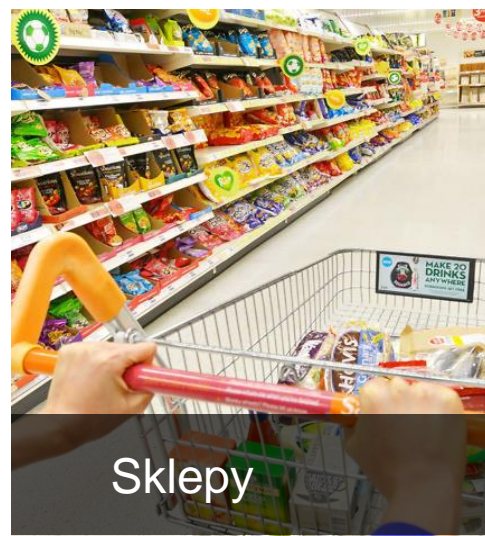


Szybka
instalacja



Łatwa integracja z
EcoStruxure™
Power Monitoring
Expert

Potrzeba ochrony i widoczności jest większa w kluczowych obiektach...



Podsumowanie korzyści wynikających z zastosowania Systemu Bezpieczeństwa Aktywnego: Osiągnij większą odporność!

Zwiększona ochrona, dostępność zasilania i niezawodność



Zwiększona ciągłość usług:
mniej awarii dzięki pre-alarmom i alarmom.



Zaawansowane bezpieczeństwo:
rozwiązania typu "wszystko w jednym" obejmujące szeroki zakres uszkodzeń, z możliwością wyboru wbudowanego MCB, MSU, RCD i AFDD.



Zwiększona wydajność:
łatwe zdalne monitorowanie, diagnostyka i analiza oznaczają mniej zakłóceń i większy wzrost wydajności

Uproszczona instalacja dzięki łączności bezprzewodowej



Prosta instalacja i modernizacja:
zintegrowane urządzenia i bezprzewodowa łączność z bramką sprawiają, że system jest łatwy w instalacji i modernizacji



Kompaktowy, nie wymagający dodatkowego miejsca:
zintegrowane urządzenie w 36 mm sprawia, że nadaje się nawet do małych przestrzeni



Łatwa konserwacja:
dzięki diagnostyce, analizie i przypomnieniom o sprawdzeniu stanu technicznego, łatwo jest kontrolować stan panelu i utrzymywać go w dobrym stanie.

Life Is On

Schneider
Electric



Zapoznaj się z ofertą urządzeń ochronnych typu "wszystko w jednym"...



Acti9 Active

Poznaj **Acti9 Active**

Aktywny wyłącznik
"wszystko w jednym"



Ochrona "wszystko w jednym" + widoczność

Do aktywnej ochrony w pojedynczym urządzeniu 36 mm.



MSU i MCB
dla lepszej ochrony
urządzeń i obwodów.



RCD
dla lepszej ochrony
ludzi.



AFDD
dla większej ochrony przed
pożarów związanych z
łukiem elektrycznym.



Widoczność, która
pozwole Ci **zachować kontrolę** nad stanem
instalacji elektrycznej.

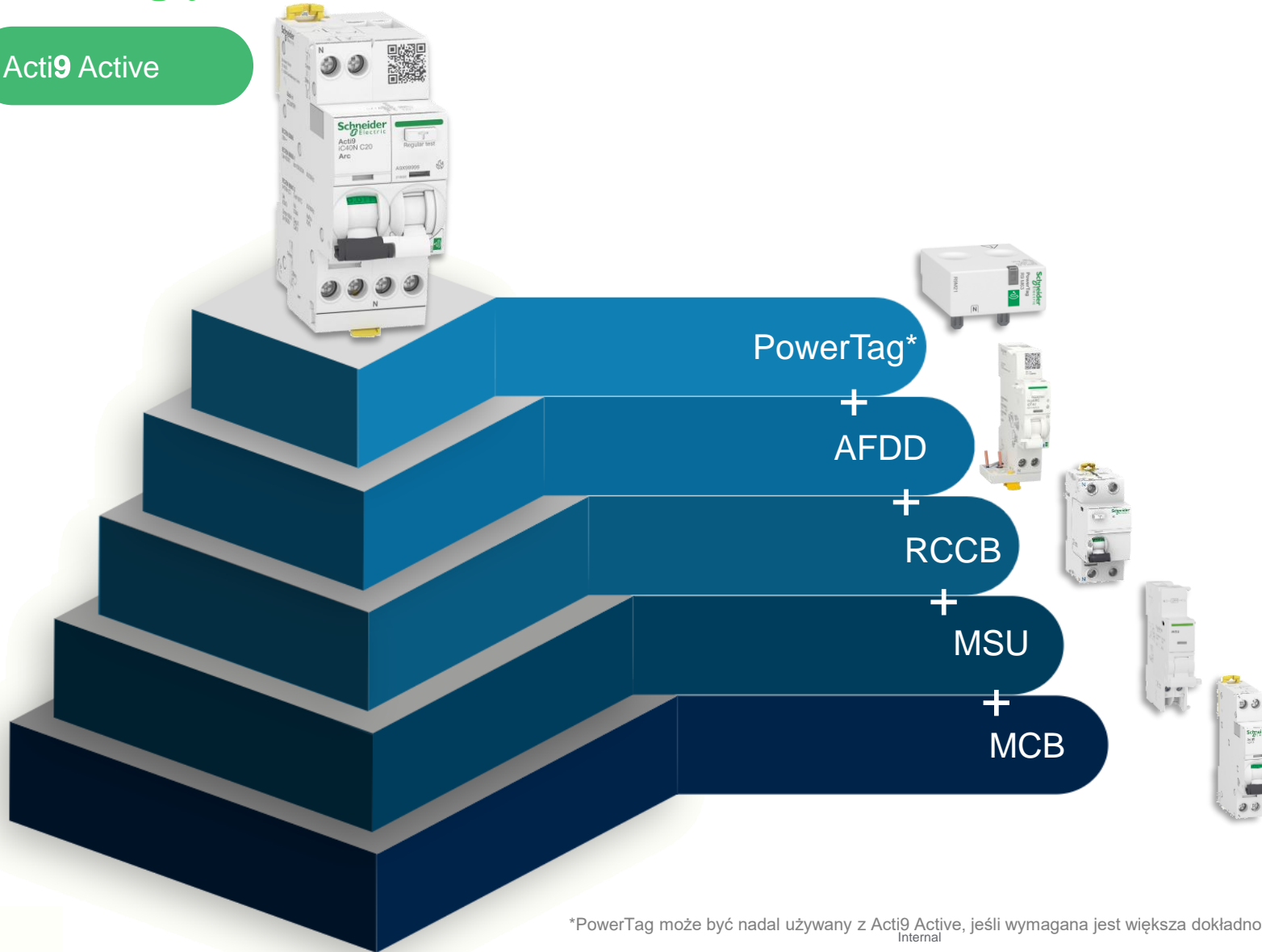


Life Is On

Schneider
Electric

Zintegrowany wyłącznik nowej generacji, który przeszedł długą drogę...

+ Acti9 Active



- Acti9 Active jest **innowacyjnym cudem**, który posiada opcję ochrony "wszystko w jednym" wraz z **łącznością**. Jest to możliwe dzięki zintegrowanym **RCCB, MCB i AFDD** wraz z wbudowaną łącznością.
- Wszystko w rozmiarze 36 mm szerokości - **wyłącznik 2-modułowy**
- Podczas gdy Acti9 Active jest wyłącznikiem typu "wszystko w jednym" z możliwością łączności bezprzewodowej, **gama ma również opcje zabezpieczeń bez łączności**.

*PowerTag może być nadal używany z Acti9 Active, jeśli wymagana jest większa dokładność.
Internal

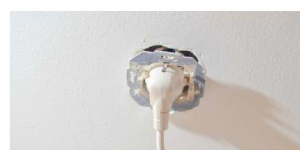
Life Is On

Schneider
Electric

Zintegrowana ochrona przed łukiem elektrycznym w celu zmniejszenia ryzyka pożaru i zgodności z najnowszymi przepisami...

- Usterki związane z łukiem elektrycznym występują w przypadku uszkodzenia izolacji przewodu, w wyniku stopniowego zużycia lub innych czynników. Łuki powstają i rozprzestrzeniają się przez te uszkodzone powierzchnie, stopniowo uszkadzając izolację, co prowadzi do pożaru.
- Tylko specjalistyczne urządzenia, takie jak Detektor Zwarć Łukowych AFDD, mogą wykryć łuk o niskiej intensywności i przerwać obwód zanim ogień się rozprzestrzeni.

Okoliczności, które mogą prowadzić do uszkodzenia przewodów prowadzących do generowania łuków i ostatecznie do pożaru...



Niezabezpieczone podłączenia



Wyeksponowane przewody



Zwierzęta



Ciasne narożniki



Przycięcia



Zgniatanie

Norma IEC 60364 dotycząca instalacji elektrycznych w budynkach zaleca już instalowanie urządzeń do wykrywania łuku elektrycznego w następujących środowiskach



Miejsca do spania, np. sypialnie (w budynkach mieszkalnych), hotele, domy opieki



Miejsca z łatwopalnymi materiałami konstrukcyjnymi, np. budynki drewniane



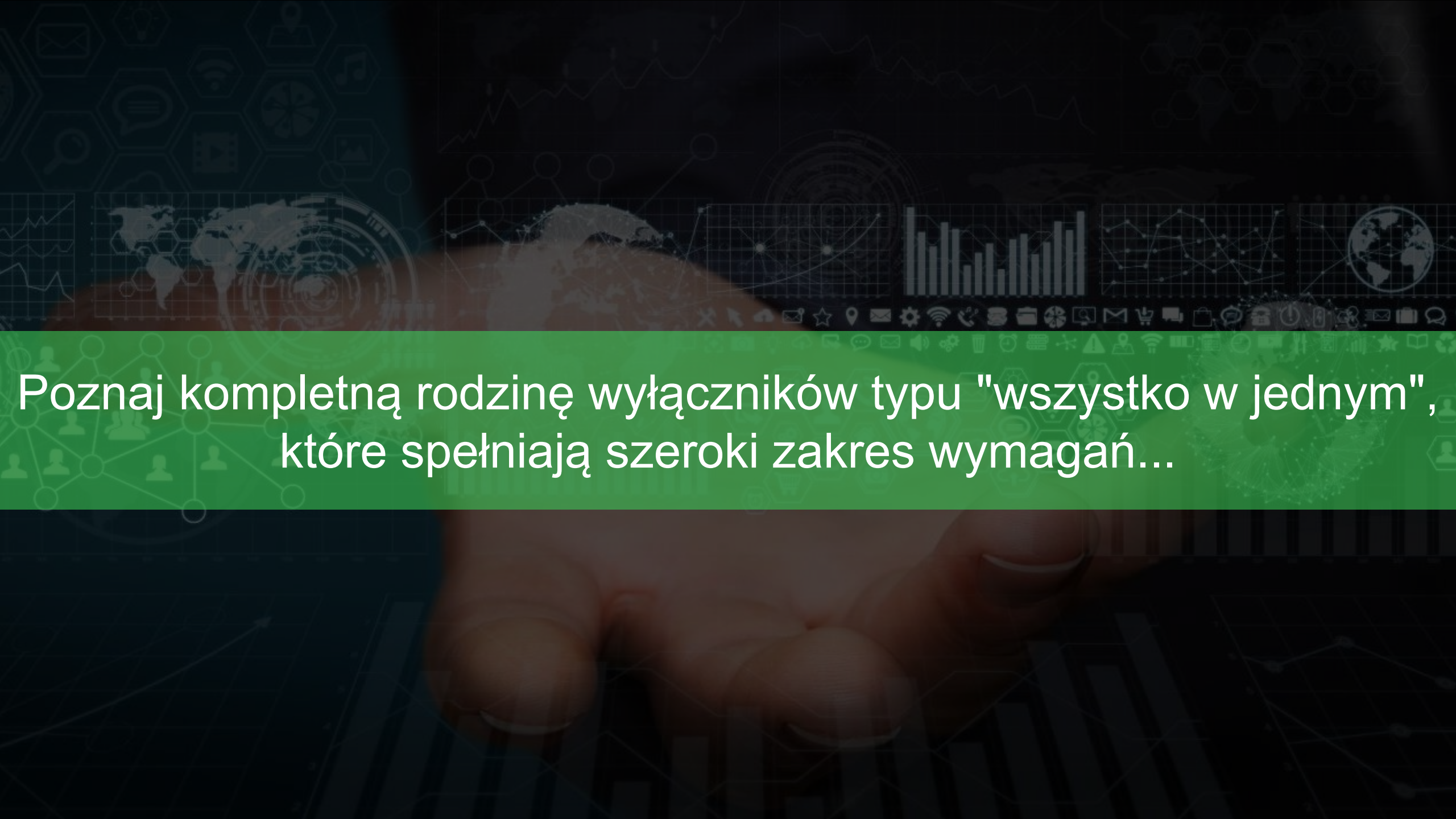
Konstrukcje rozprzestrzeniające ogień, np. wysokie budynki



Miejsca, w których występuje ryzyko pożaru ze względu na charakter przetwarzanych lub przechowywanych materiałów, np. stodoły, stolarnie, magazyny materiałów łatwopalnych



Miejsca, w których może dojść do zagrożenia bezcennych dóbr, np. muzea

The background of the image shows a close-up of a hand typing on a laptop keyboard. A semi-transparent green horizontal band is overlaid across the middle of the image, containing white text. The background is dark and features various faint, light-colored icons and graphics, including a world map, a bar chart, a line graph, and a network diagram, suggesting a technology or business theme.

Poznaj kompletną rodzinę wyłączników typu "wszystko w jednym",
które spełniają szeroki zakres wymagań...



Wyłączniki dla nowego, połączonego świata : zabezpieczenie typu "wszystko w jednym" z opcją wbudowanej łączności...

Acti9 Active



Urządzenie typu „wszystko w jednym” z wbudowaną łącznością oraz AFDD, MCB, RCB i MSU

Life Is On

Schneider
Electric

Wyłączniki nowej generacji z naciskiem na zintegrowaną, wzmocnioną ochronę w kompaktowej formie...

Acti9 AFDD
(wersja bez łączności)



Kombinacja
AFDD + MCB

Life Is On

Schneider
Electric

Szczegóły oferty urządzeń zabezpieczających

	Specyfikacja	
	Acti9 Active (z łącznością)	Acti9 AFDD (bez łączności)
	AFDD+MCB+RCD+MSU	AFDD+MCB
Prąd znamionowy	6 A – 32 A	6 A – 40 A
Zdolność łączeniowa	6000 A,, 10 kA	6,000 A, 10 kA
Liczba biegunów	1PN	1P + N
Charakterystyka	B, C	B, C
Czułość i typ RCD	30 mA, A SI	-

Life Is On

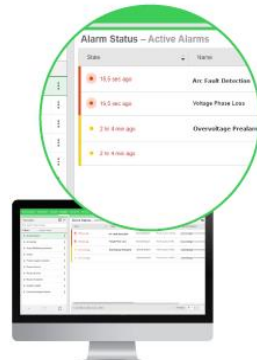
Schneider
Electric



Zaawansowana widoczność dzięki łatwej integracji z oprogramowaniem Power Monitoring Expert.

Zaawansowana widoczność, która pozwala Ci być aktywnym i odpornym!

Bądź zawsze świadomy!



Określenie rodzaju usterki pozwalające na szybką i efektywną naprawę

- Wyraźny i natychmiastowy alarm dla usterek elektrycznych
- Alarmy wstępne dla szerokiego zakresu usterek wraz z "konfigurowalną" wartością progową
- Powiadomienia SMS lub e-Mail wysyłane w celu podjęcia natychmiastowych działań



Alarmy i pre-alarmy wyświetlane na smartfonie i desktopie.

Naprawiaj szybko i precyzyjnie!

- Jasna diagnostyka tego, co dokładnie poszło nie tak
- Szeroki zakres opcji umożliwiający pokrycie wszystkich usterek
- Łatwe wskazanie stanu zamkniętego/otwartego obwodu

Analizuj i przewiduj!

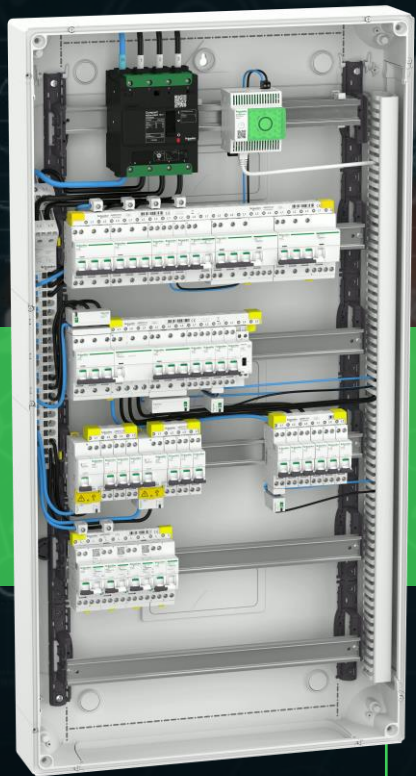


Trendy i dane historyczne pozwalające zidentyfikować wzorce działania oraz śledzić nieefektywności

- Trendy historyczne dostępne w celu zrozumienia problemów
- Przewidywania dotyczące żywotności/cyklu życia urządzenia
- Dziennik ochrony i przypomnienia o "testach"
- Możliwość sprawdzenia, czy wykonawcy wykonali rutynowe testy ze względu na cykle włączania i wyłączania.

Life Is On

Schneider Electric



Bezproblemowa komunikacja z najnowszą generacją bramek



Poznaj zaawansowaną, nastawioną na przyszłość, generację bramek

EcoStruxure Panel Server



- Wysokowydajne bramki zapewniające łatwe i szybkie połączenie z oprogramowaniem brzegowym i aplikacjami w chmurze
- Bramka typu "wszystko w jednym" umożliwiającą pobieranie danych zarówno z czujników bezprzewodowych, jak i urządzeń Modbus
- Łatwość uruchomienia dzięki oprogramowaniu EcoStruxure Power Monitoring Expert
- Łatwość obsługi dzięki przyjaznym dla użytkownika stronom wbudowanym
- Kontekstualizacja danych z bardziej trafnymi analizami
- Zaawansowane bezpieczeństwo cybernetyczne, ponieważ produkt został zaprojektowany w bezpiecznym cyklu rozwojowym zgodnie z normą IEC 62443-4-1
- Posiada również certyfikat zgodności z normą IEC 62443 SL1 w celu wsparcia bezpieczeństwa i odporności cybernetycznej



Life Is On

Life Is On

Schneider
Electric